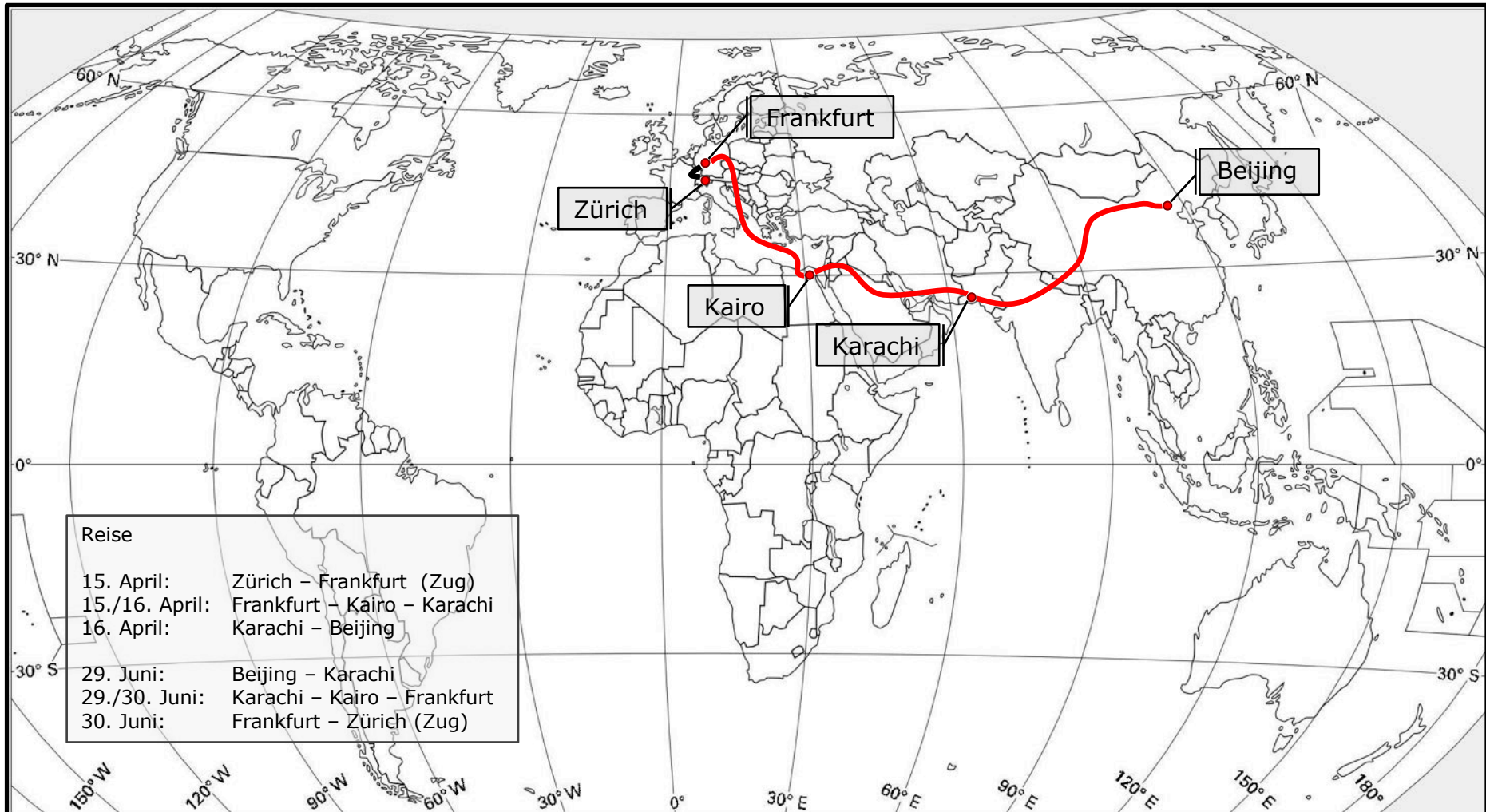




# AACZ Minya Konka-Expedition und China-Reise 1981

15. April bis 29. Juni

Teil I, Chinareise







*Beijing 北京, Kaiserpalast (,Verbotene Stadt'), 17. April 1981*



*Beijing* 北京, Kaiserpalast (,Verbotene Stadt'), 17. April 1981



*Beijing 北京, Kaiserpalast ('Verbotene Stadt'), 17. April 1981*



*Beijing 北京, Kaiserpalast (,Verbotene Stadt'), 17. April 1981*



*Beijing 北京, Kaiserpalast (,Verbotene Stadt'), 17. April 1981*





*Beijing 北京, Kaiserpalast (,Verbotene Stadt'), 17. April 1981*



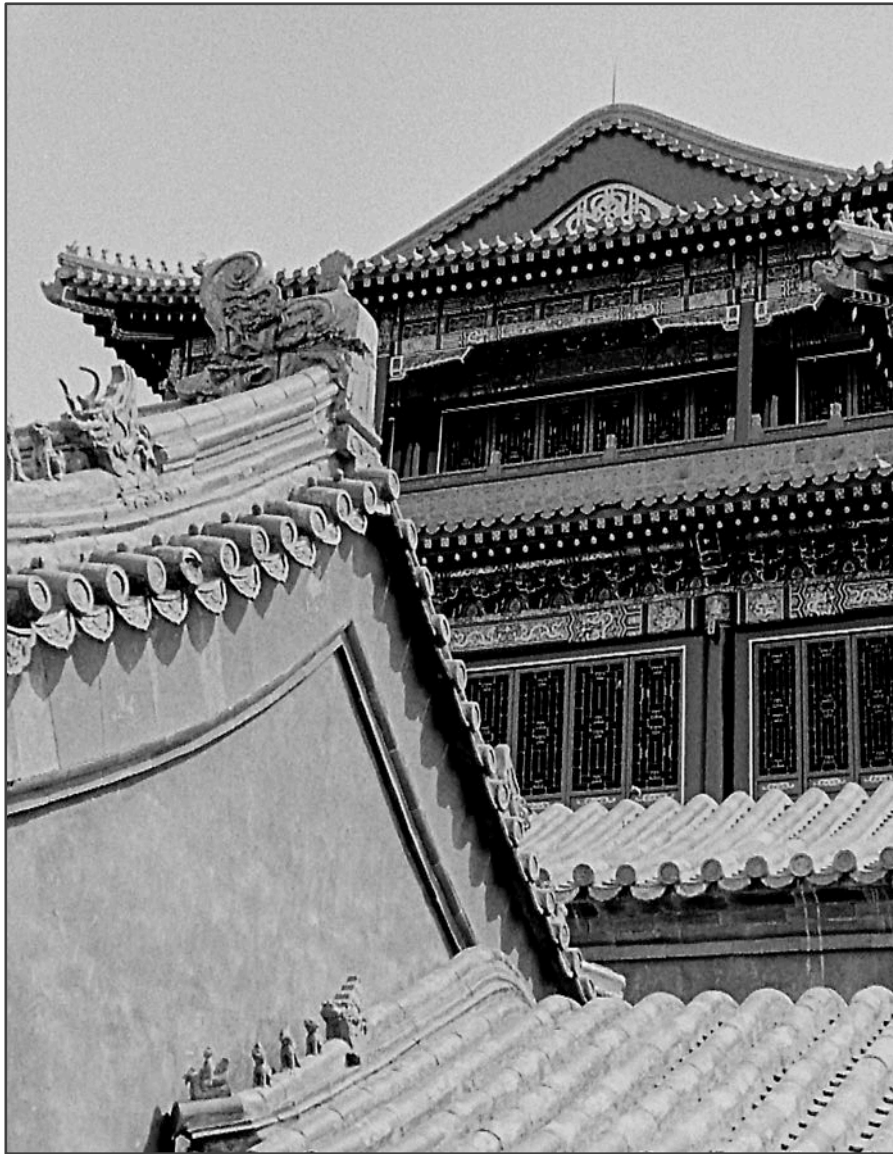
*Beijing 北京, Kaiserpalast (,Verbotene Stadt'), 17. April 1981*



*Beijing* 北京, Kaiserpalast (,Verbotene Stadt'), 17. April 1981



*Beijing* 北京, Kaiserpalast (,Verbotene Stadt'), 17. April 1981



*Beijing* 北京, Kaiserpalast (,Verbotene Stadt'), 17. April 1981



*Beijing* 北京, 17. April 1981



*Beijing* 北京, 17. April 1981



*Beijing* 北京, 17. April 1981





*Beijing* 北京, 17. April 1981



*Beijing* 北京, 17. April 1981



Beijing 北京, Tian'anmén, 17. April 1981



*Beijing 北京, Tian'anmén, 17. April 1981*



*Beijing 北京, Tian'anmén, 17. April 1981*



Beijing 北京, , 17. April 1981



*Beijing* 北京, 17. April 1981



Beijing 北京, 'hú'ong', 17. April 1981





*Beijing* 北京, 17. April 1981



*Beijing* 北京, 17. April 1981



*Beijing* 北京, 17. April 1981



*Beijing* 北京, 17. April 1981



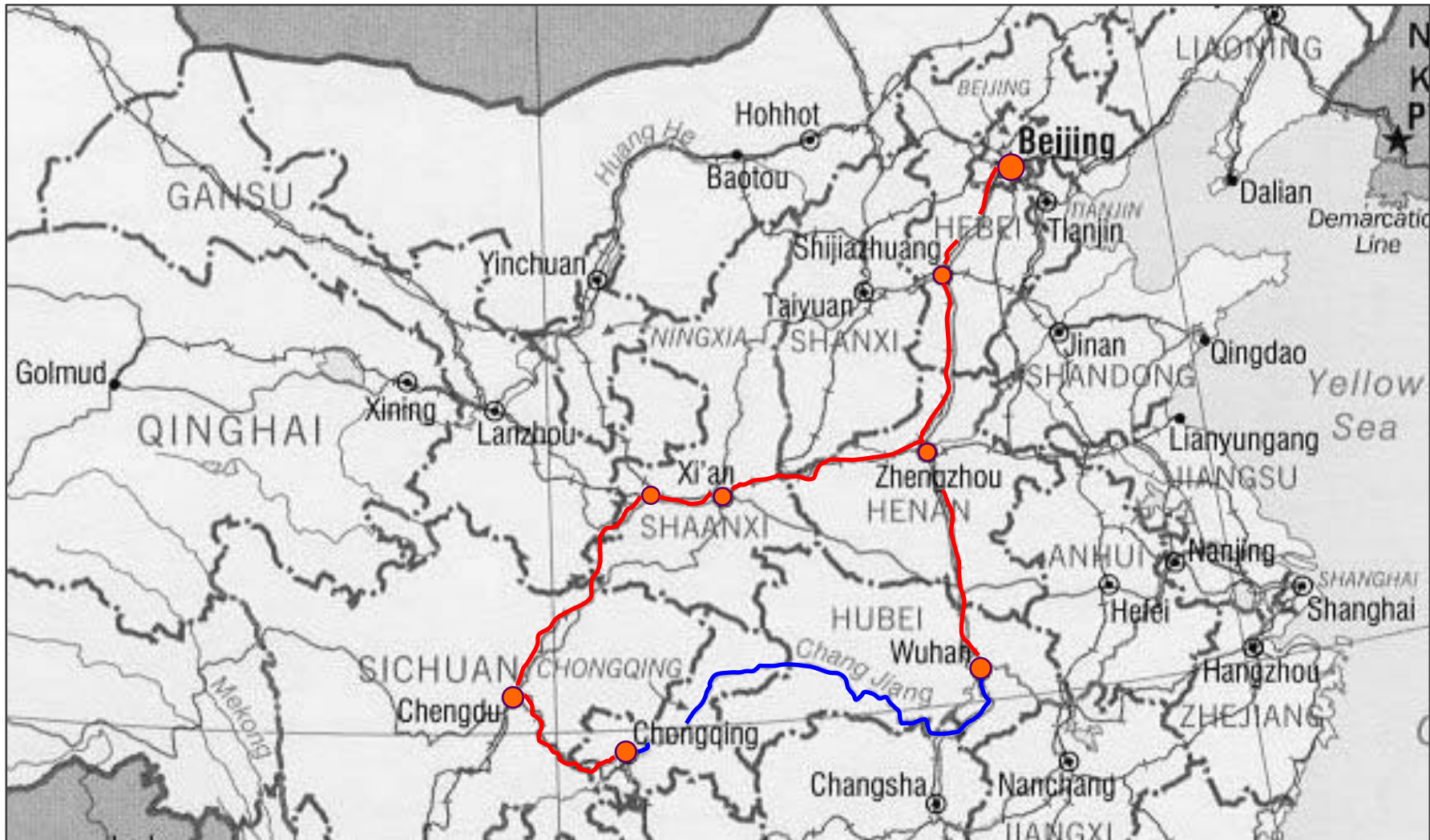
*Beijing* 北京, 17. April 1981



*Beijing* 北京, 17. April 1981



*Beijing 北京, 17. April 1981*







*China Railways (CNR), 中国路 , Beijing Central Railway Station, 18. April 1981*



*China Railways (CR), 中国路 , Beijing Central Railway Station, 18. April 1981*



*China Railways (CR), 中国路 , Beijing Central Railway Station, 18. April 1981*



*China Railways (CR), 中国路 , Beijing Central Railway Station, 18. April 1981*



*China Railways (CR), 中国路 , Beijing Central Railway Station, 18. April 1981*



*China Railways (CR), 中国路 , Beijing Central Railway Station, 18. April 1981*



*China Railways (CR), 中国路 , Beijing Central Railway Station, 18. April 1981*



*Beijing* 北京 - *Chéngdu* 成都市 , 18. April 1981





*Beijing* 北京 - *Chéngdu* 成都市, 18. April 1981



*Beijing* 北京 - *Chéngdu* 成都市 , 18. April 1981



*Beijing* 北京 - *Chéngdu* 成都市 , 18. April 1981



*Beijing* 北京 - *Chéngdu* 成都市 , 18. April 1981



*Beijing* 北京 - *Chéngdu* 成都市 , 18. April 1981



*Beijing* 北京 - *Chéngdu* 成都市 , 18. April 1981



*Beijing* 北京 - *Chéngdu* 成都市 , 19. April 1981



*Beijing* 北京 - *Chéngdu* 成都市 , 19. April 1981





*Beijing* 北京 - *Chéngdu* 成都市 , 19. April 1981



*Beijing* 北京 - *Chéngdu* 成都市 , 19. April 1981



*Chéngdu* 成都市, 20. April 1981



*Chéngdu* 成都市, 20. April 1981



*Chéngdu* 成都市, 20. April 1981



*Chéngdu* 成都市, 20. April 1981



*Chéngdu* 成都市, 20. April 1981



*Chéngdu* 成都市, 20. April 1981





*Chéngdu* 成都市 , 20. April 1981



*Chéngdu* 成都市 , 20. April 1981



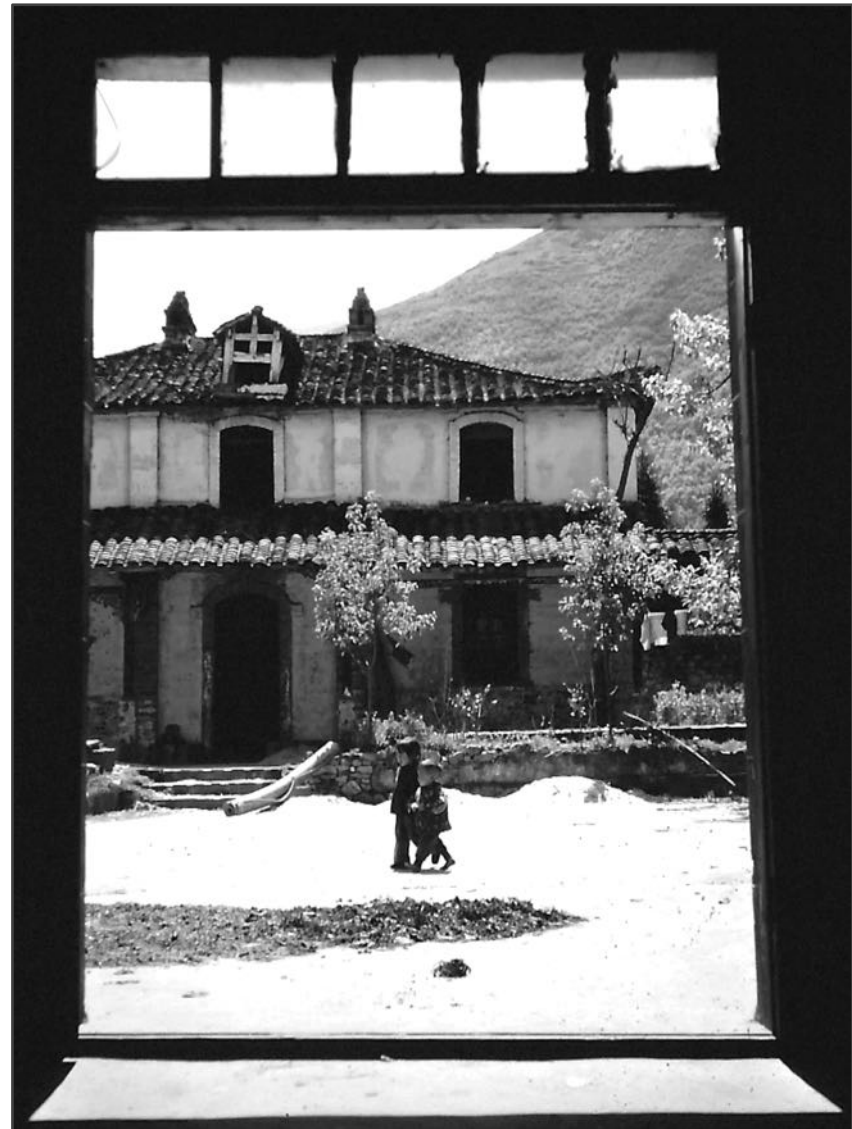
Chéngdu 成都市 - Moxi 磨西, 21. April 1981



*Chéngdu* 成都市 – Moxi 磨西, 21. April 1981



*Chéngdu* 成都市 – *Moxi* 磨西, 21. April 1981



Moxi, 磨西, 23. April 1981



*Moxi, 磨西, 24. April 1981*



*Moxi, 磨西, 24. April 1981*





*Moxi, 磨西, 24. April 1981*



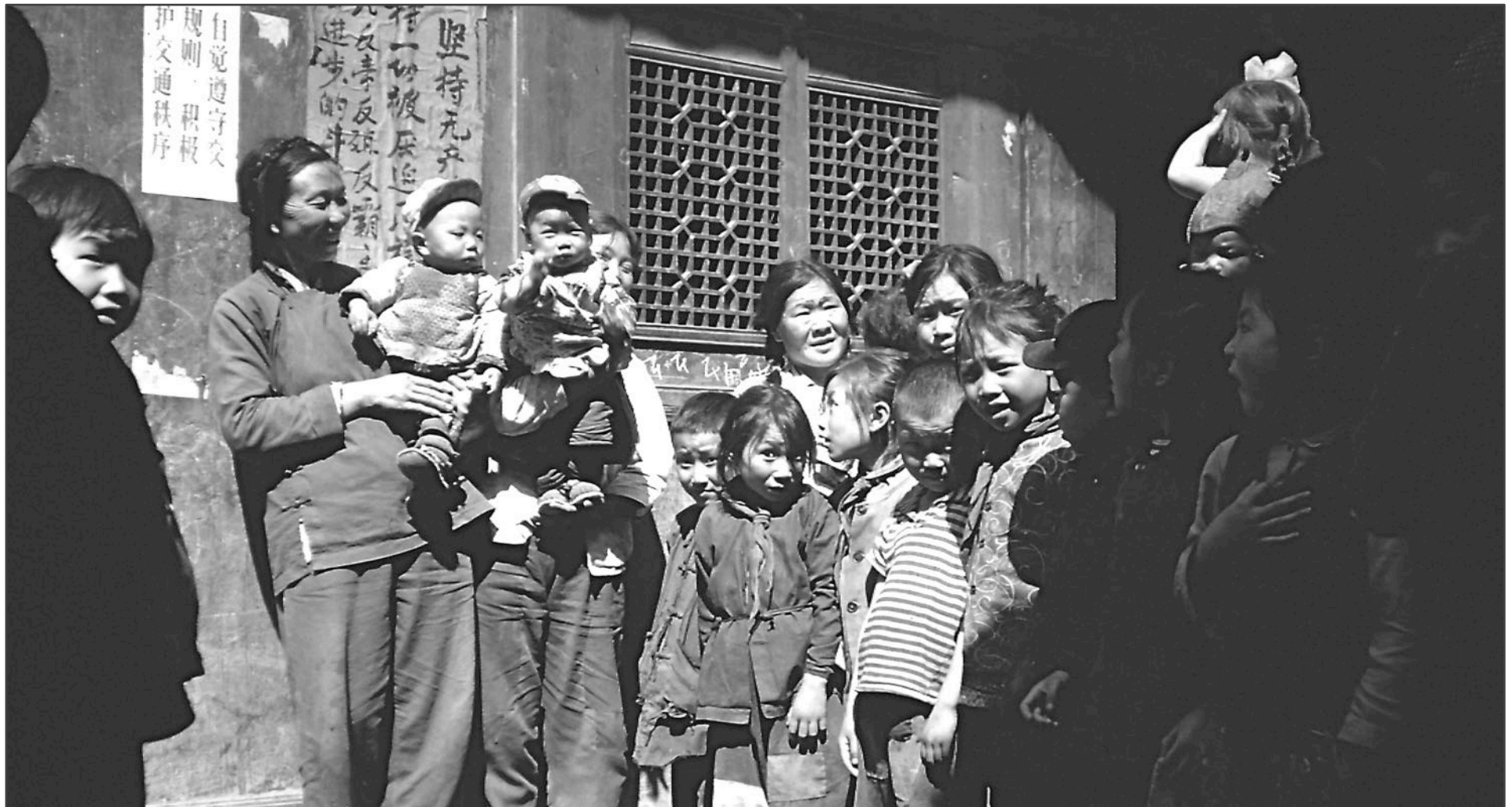
*Moxi, 磨西, 24. April 1981*



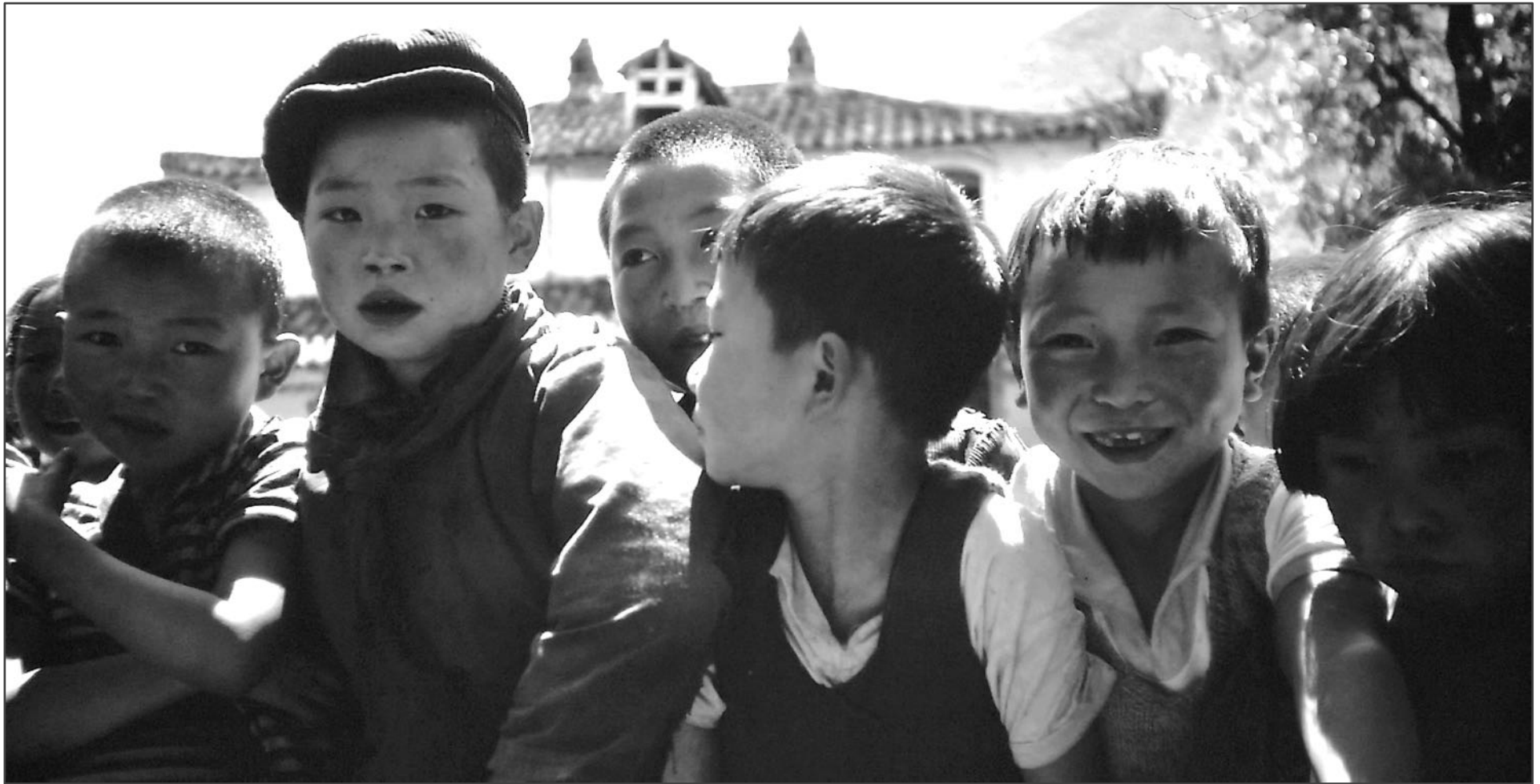
*Moxi, 磨西, 24. April 1981*



*Moxi, 磨西, 24. April 1981*



Moxi, 磨西, 24. April 1981



*Moxi, 磨西, 24. April 1981*



*Moxi, 磨西, 24. April 1981*



*Moxi, 磨西, 24. April 1981*

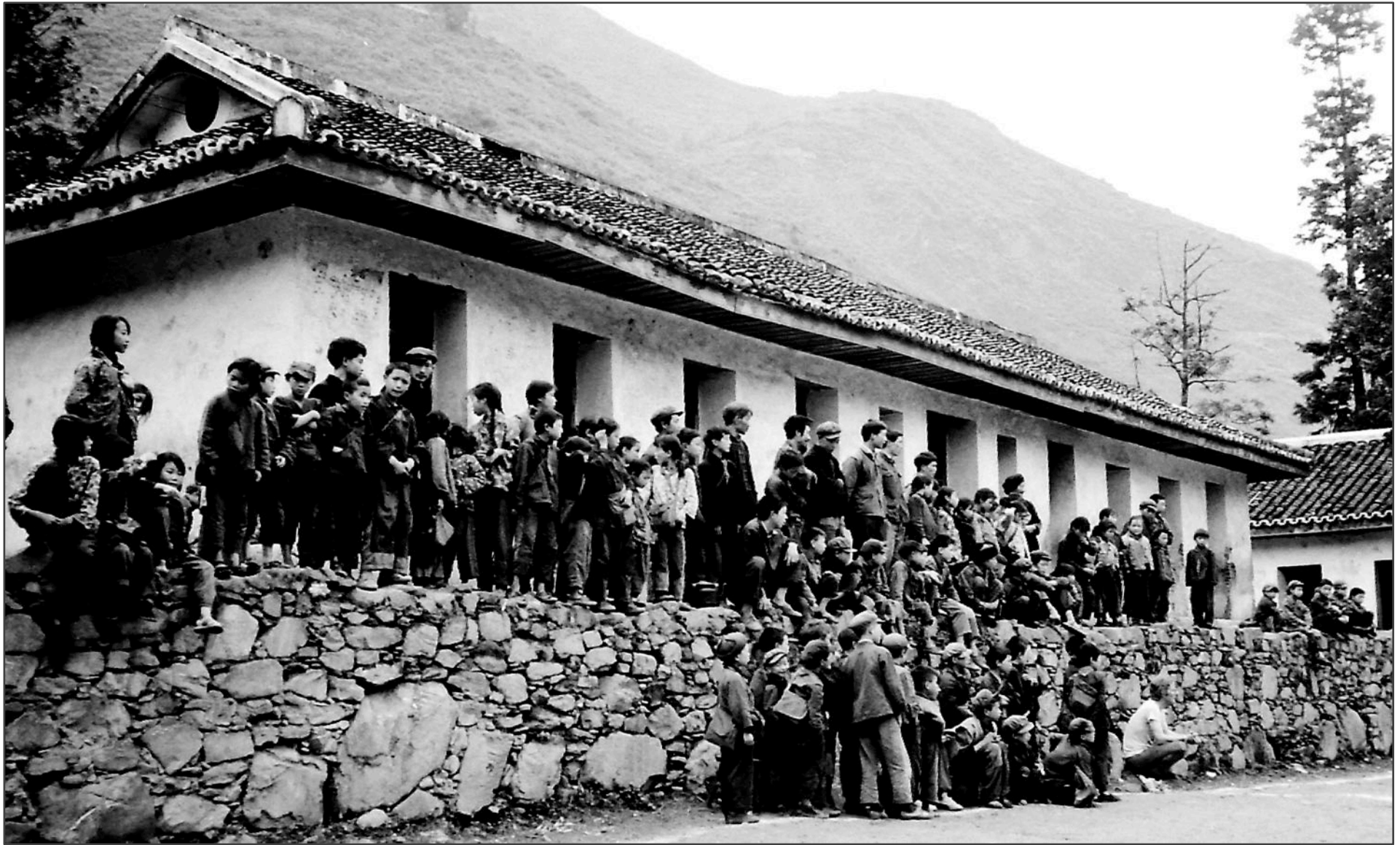




*Gonho, 13. Juni 1981*



*Gonho, 13. Juni 1981*



*Gonho, 13. Juni 1981*



*Gonho, 13. Juni 1981*



*Gonho, 13. Juni 1981*



Moxi, 磨西, 13. Juni 1981



Moxi, 磨西, 13. Juni 1981



*Moxi, 磨西, 13. Juni 1981*





*Moxi, 磨西, 13. Juni 1981*



Moxi, 磨西 - Ya'an 雅安市, 14. Juni 1981



*Moxi, 磨西 - Ya'an 雅安市, 14. Juni 1981*



Ya'an 雅安市 - Chéngdu 成都市, 15./16. Juni 1981



Ya'an 雅安市 - Chéngdu 成都市, 15./16. Juni 1981



Ya'an 雅安市 - Chéngdu 成都市, 15./16. Juni 1981

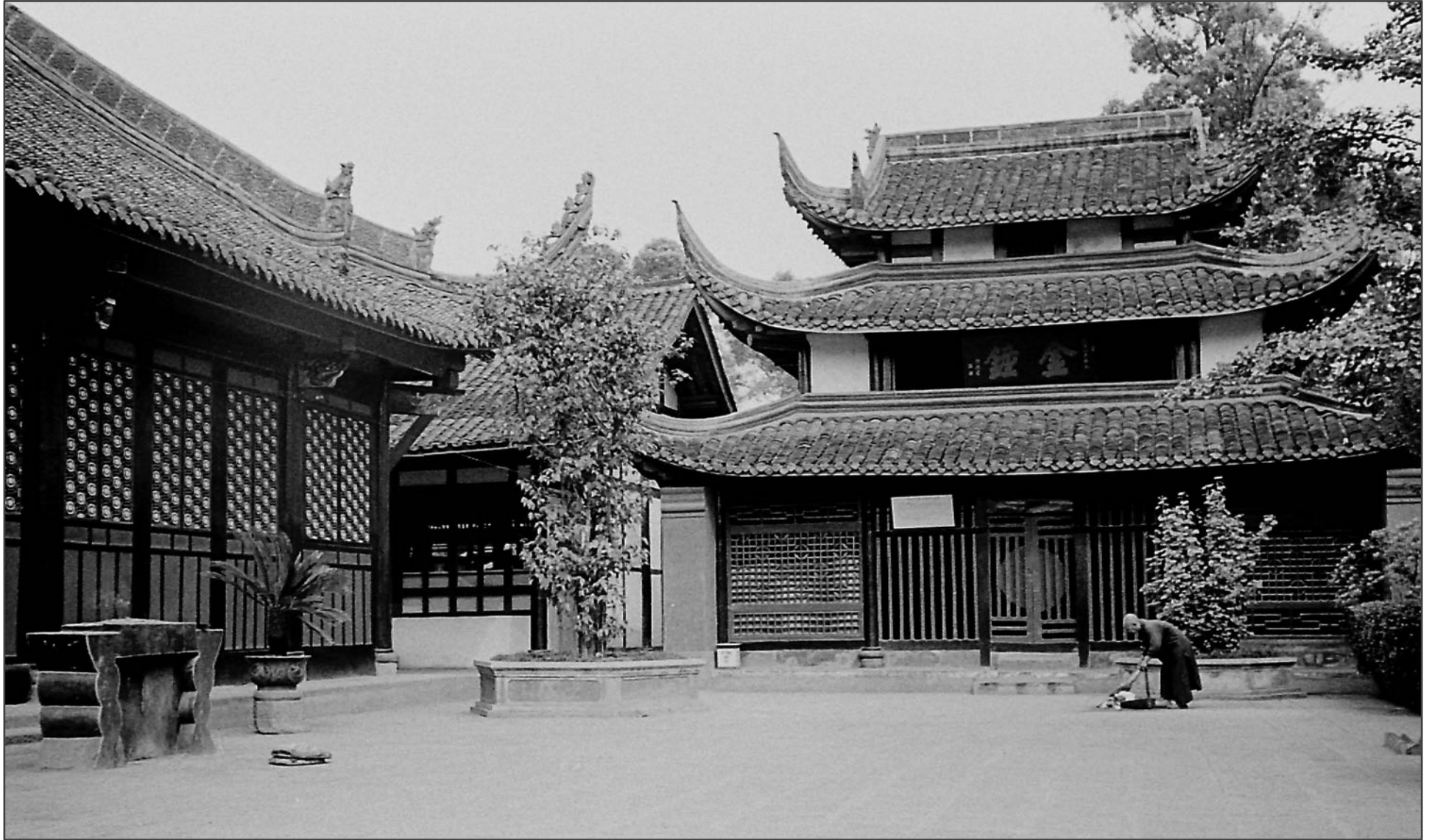


*Chéngdu* 成都市 , 17. Juni 1981



文殊院 wénshuyuán, Chéngdu 成都市 , 17. Juni 1981





文殊院 wénshuyuán, Chéngdu 成都市, 17. Juni 1981



文殊院 wénshuyuán, Chéngdu 成都市, 17. Juni 1981



*Chéngdu* 成都市, 18. Juni 1981



*Chóngqìng* 重庆市, 20. Juni 1981



Chóngqìng 重庆市, 20. Juni 1981



Chóngqìng 重庆市, 20. Juni 1981



Chóngqìng 重庆市, 20. Juni 1981



Chóngqìng 重庆市, 20. Juni 1981





*Chóngqìng* 重庆市, 20. Juni

1981



*Chóngqìng* 重庆市, 20. Juni 1981



*Chóngqìng* 重庆市, 20. Juni 1981



*Chóngqìng* 重庆市, 20. Juni 1981



*Chóngqìng 重庆市 - Wuhàn 武汉市, „Drei-Schluchten“-Fahrt, 21.- 23. Juni 1981*



*Chóngqìng* 重庆市 - *Wuhàn* 武汉市 , „Drei-Schluchten“-Fahrt, 21.- 23. Juni 1981



*Chóngqìng 重庆市 - Wuhàn 武汉市, „Drei-Schluchten“-Fahrt, 21.- 23. Juni 1981*



*Chóngqìng 重庆市 - Wuhàn 武汉市, „Drei-Schluchten“-Fahrt, 21.- 23. Juni 1981*





Chóngqìng 重庆市 - Wuhàn 武汉市 , „Drei-Schluchten“-Fahrt, 21.- 23. Juni 1981



Chóngqìng 重庆市 - Wuhàn 武汉市 , „Drei-Schluchten“-Fahrt, 21.- 23. Juni 1981



Chóngqìng 重庆市 - Wuhàn 武汉市, „Drei-Schluchten“-Fahrt, 21.- 23. Juni 1981



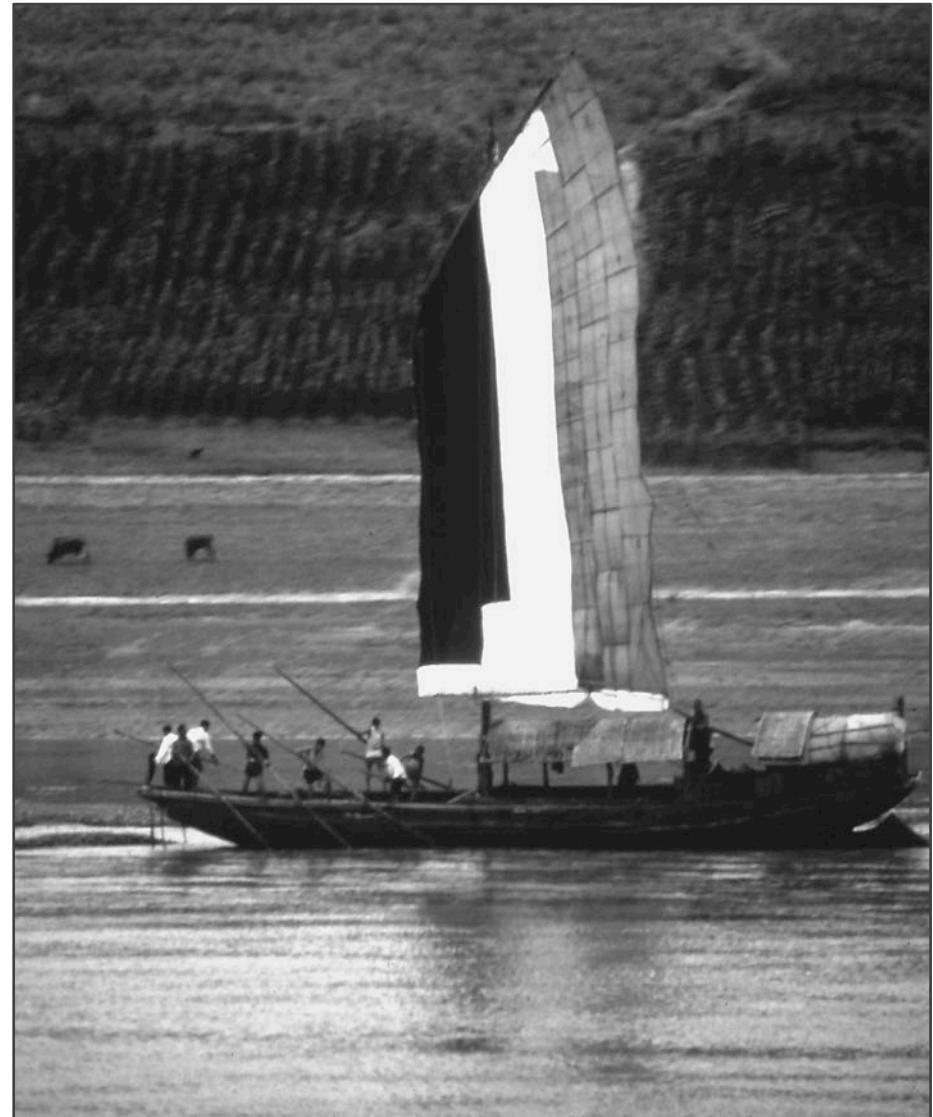
*Chóngqìng 重庆市 - Wuhàn 武汉市, „Drei-Schluchten“-Fahrt, 21.- 23. Juni 1981*



*Chóngqìng* 重庆市 - *Wuhàn* 武汉市 , „Drei-Schluchten“-Fahrt, 21.- 23. Juni 1981



*Chóngqìng 重庆市 - Wuhàn 武汉市 , „Drei-Schluchten“-Fahrt, 21.- 23. Juni 1981*



*Chóngqìng* 重庆市 - *Wuhàn* 武汉市, „Drei-Schluchten“-Fahrt, 21.- 23. Juni 1981



*Chóngqìng 重庆市 - Wuhàn 武汉市, „Drei-Schluchten“-Fahrt, 21.- 23. Juni 1981*





Wuhàn 武汉市, 24./25. Juni 1981



Wuhàn 武汉市, 24./25. Juni 1981



Wuhàn 武汉市, 24./25. Juni 1981



Wuhàn 武汉市, 24./25. Juni 1981



Wuhàn 武汉市, 24./25. Juni 1981



Wuhàn 武汉市, 24./25. Juni 1981



Wuhàn 武汉市, 24./25. Juni 1981



Wuhàn 武汉市, 24./25. Juni 1981





*Wuhàn* 武汉市, 24./25. Juni 1981



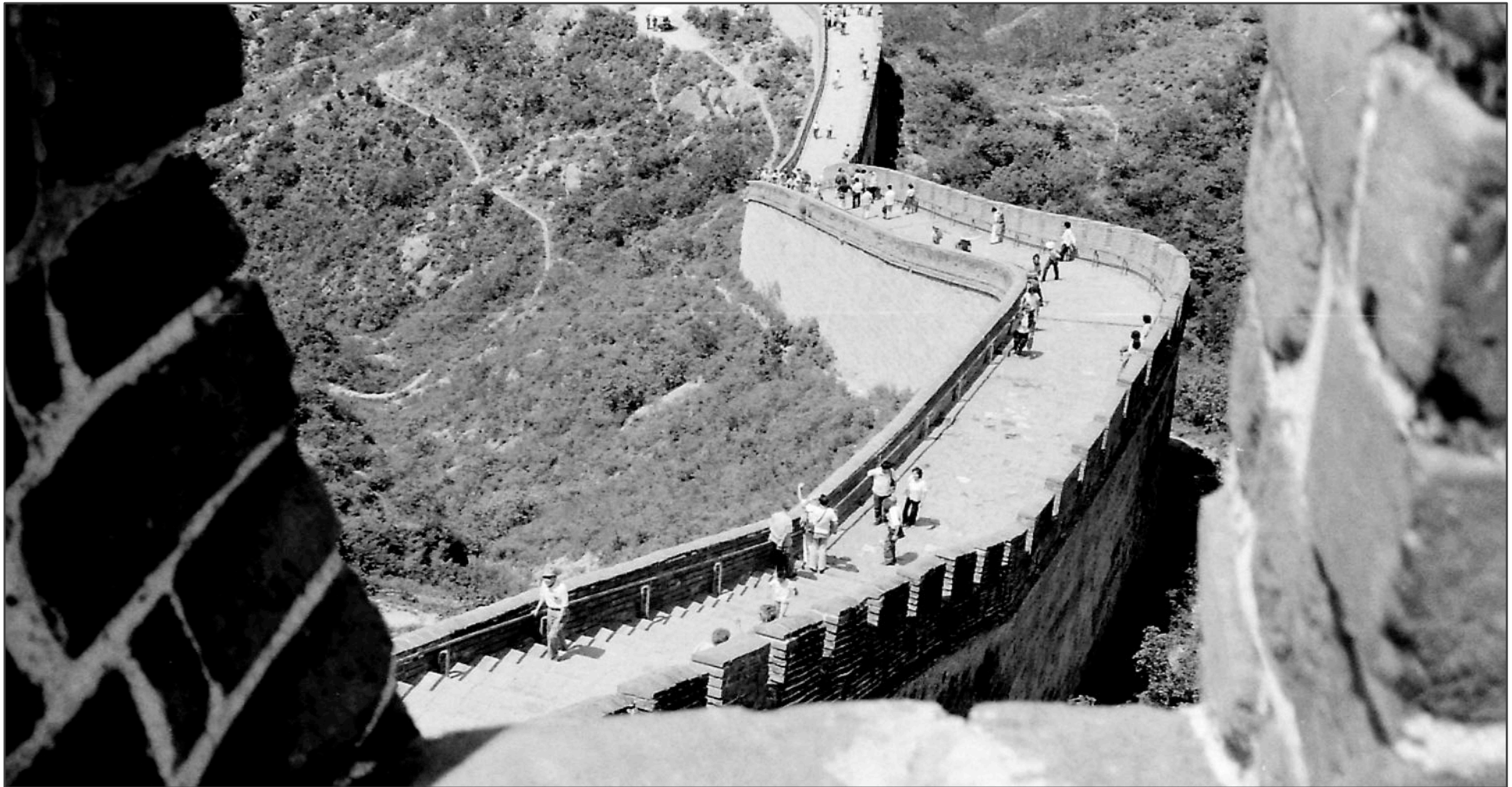
Wuhàn 武汉市, 24./25. Juni 1981



*Zhongguó Chángchéng 中国长城, 'Lange chinesische Mauer', 27. Juni 1981*



*Zhongguó Chángchéng* 中国长城, ‚Lange chinesische Mauer‘, 27. Juni 1981



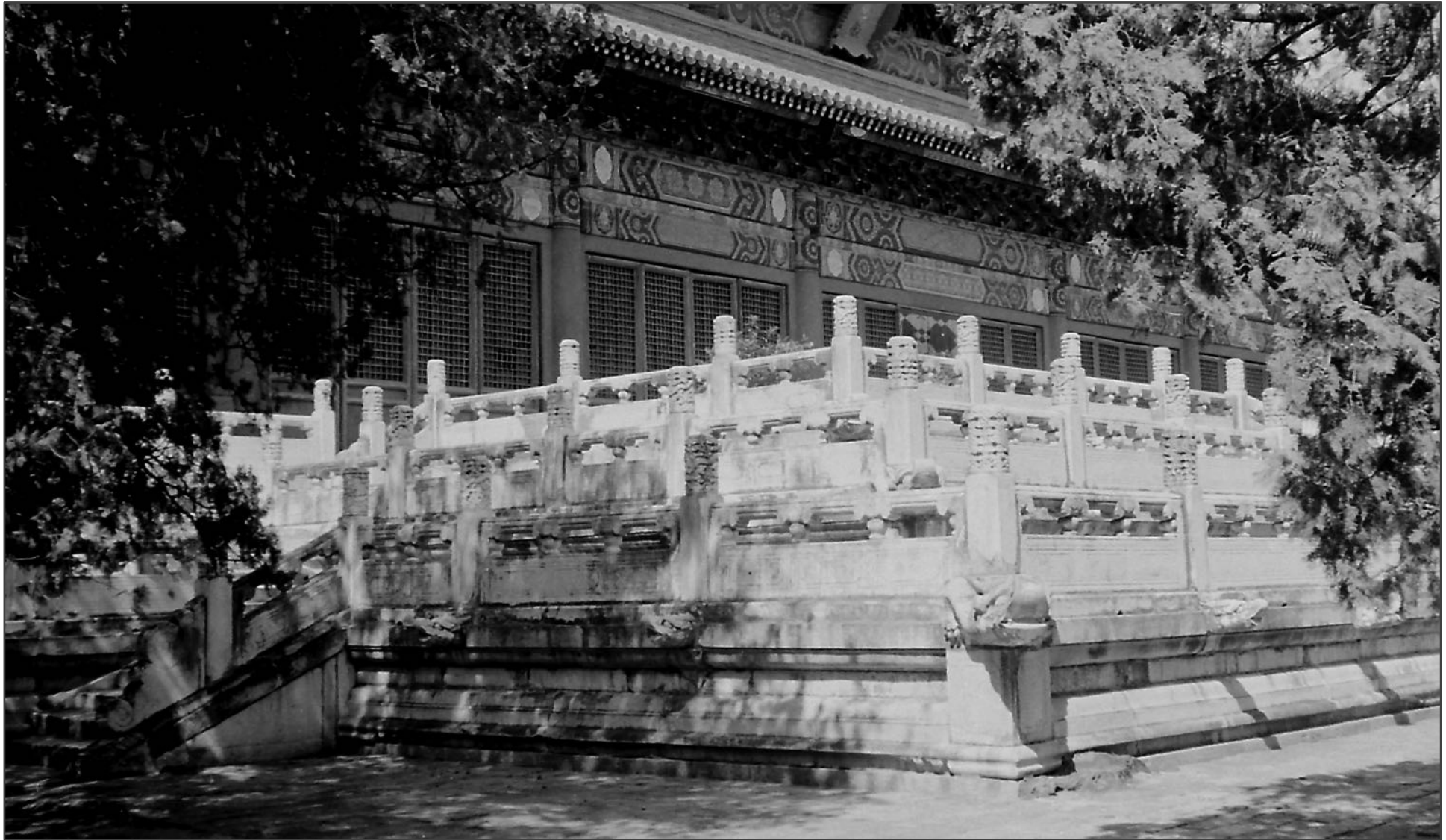
*Zhongguó Chángchéng* 中国长城, ‚Lange chinesische Mauer‘, 27. Juni 1981



Badaling Zhèn, *„Lange chinesische Mauer“*, 29. Juni 1981



*Ming-Gräber, 明朝十三陵, Beijing 北京, 27. Juni 1981*



*Ming-Gräber, 明朝十三陵, 27. Juni 1981*





*Ming-Gräber, 明朝十三陵, 27. Juni 1981*



*Ming-Gräber, 明朝十三陵, 27. Juni 1981*



*Ming-Gräber, 明朝十三陵, 27. Juni 1981*



*Ming-Gräber, 明朝十三陵, 27. Juni 1981*



*Ming-Gräber, 明朝十三陵, 27. Juni 1981*



*Ming-Gräber, 明朝十三陵, 27. Juni 1981*



*Ming-Gräber, 明朝十三陵, 27. Juni 1981*



Beijing 北京, Neuer Sommerpalast, 28. Juni 1981





*Beijing 北京, Neuer Sommerpalast, 28. Juni 1981*



Beijing 北京, Neuer Sommerpalast, 28. Juni 1981



*Beijing 北京, Neuer Sommerpalast, 28. Juni 1981*



*Beijing 北京, Neuer Sommerpalast, 28. Juni 1981*



*Beijing 北京, Neuer Sommerpalast, 28. Juni 1981*



Beijing 北京, Neuer Sommerpalast, 28. Juni 1981